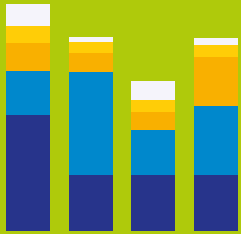
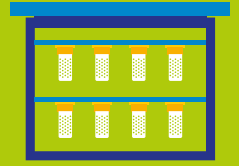
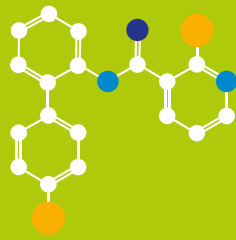




INSTALLATION



PILOTER SON EXPLOITATION



Association pour le Développement de l'Apiculture en Auvergne-Rhône-Alpes

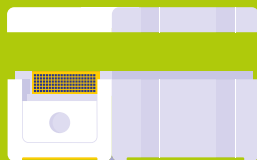
BULLETIN 2021 TECHNIQUE



ÉLEVAGE



SANTÉ DE L'ABELLE



ENVIRONNEMENT



ŒUVRER POUR UN ENVIRONNEMENT FAVORABLE À L'ABEILLE

- Mieux comprendre les filières et les itinéraires techniques :
la production de lavande et lavandin7
- Mieux comprendre les filières et les itinéraires techniques :
la production de colza.....12
- Exposition des abeilles aux pesticides :
risques et évolution réglementaire.....16
- Quand 216 échantillons de cire révèlent l'étendue des contaminations.....20

DÉVELOPPER L'AUTONOMIE DES EXPLOITATIONS AVEC LES TECHNIQUES DE RENOUVELLEMENT DU CHEPTEL

■ Une organisation du cheptel abordable et efficiente Témoignage de Céline RIBAN	27
■ Une stratégie pour des colonies homogènes et performantes Témoignage d'Olivier CELLE	34
■ L'éleveuse verticale : un 2 en 1 bien pratique	43
■ Remérage de fin de saison 2 exemples d'organisation pour avoir des reines en stock	45

PILOTER SON EXPLOITATION

■ 2020, une saison qui fait du bien Résultats enquête « Productions et ventes »	50
■ Étiquetage : la principale cause de fraude sur le marché du miel	58
■ Bâtiment de Gilles ROCHE Tunnel démontable et conteneurs maritimes	62
■ Une miellerie pour 4 exploitations les avantages et limites du collectif	68
■ Fiscalité en apiculture : micro BA ou réel ?	71

SANTÉ DE L'ABELLE

■ Encagement court et création d'essaim La technique d'Olivier GACHET	74
■ La pratique de l'encagement hivernal comme moyen de lutte contre varroa : Rapport d'expérimentation réalisée dans le cadre du projet DOLHIVAR (2018-2020)	76
■ La pratique de l'encagement hivernal comme moyen de lutte contre varroa Retour d'expérience de Thierry Lançon	84
■ Estimer son infestation varroa au rucher Le tuto de la plaque vibrante pour 9 comptages simultanés	87
■ Suivi de l'efficacité du traitement avec Apivar et lien potentiel avec la sensibilité de Varroa à l'amitrazé obtenue en laboratoire Synthèse de l'expérimentation Galitrazé	90
■ Le retrait du couvain dirigé Retour d'expérience de Marie MIOR et Mickaël ISAMBERT	94
■ Un moyen de lutte thermique contre varroa Retour d'expérience sur l'utilisation du Varroa Controller	98
■ La lutte contre varroa : état des lieux et évolutions de vos pratiques	101
■ 2020, une année à virus : augmentation des suspicions de CBPV cette année	105



ADA AURA

Association pour le
Développement de l'Apiculture
en Auvergne-Rhône-Alpes



BULLETIN **2022**
TECHNIQUE



01 Des ressources en quantité et en qualité

Comprendre la production de tournesol semences.....	6
Comprendre la production d'abricot.....	9
Les perspectives d'évolution des pratiques phytosanitaires en arboriculture fruitière.....	13
Enrichir les ressources pour les abeilles autour de ses ruchers.....	16

02 Préparer ses colonies

Prévenir l'essaimage.....	22
Réussir la miellée d'acacia.....	24
Nourrir en période de disette.....	27
Renforcer ses colonies pour la miellée de lavande.....	30

03 Renouveler et sélectionner son cheptel

Renouveler son cheptel sans compromettre sa production.....	36
S'organiser collectivement pour sélectionner.....	41

04 Se développer, s'équiper et piloter son exploitation

2021, une des pires saisons apicoles pour la production de miel.....	46
Une installation réussie grâce à une planification inspirée du sport.....	53
Une miellerie aménagée dans une ancienne grange.....	56
La rénovation d'un hangar pour une miellerie fonctionnelle.....	61
Le vol de ruches, comment s'en protéger ?.....	67
Embaucher en apiculture.....	70
Comprendre la qualité des cires pour une bonne gestion.....	72

05 Lutter contre varroa

La lutte contre varroa : des pratiques en constante évolution.....	78
Apistan : l'alternance tout en vigilance.....	82
La recherche d'alternative aux médicaments à base d'acide oxalique après une rupture de ponte : un chemin à poursuivre.....	84
L'encagement estival : comprendre les cas d'échecs et découvrir la cage chinoise.....	89
Repérer la rupture de ponte hivernale ou la provoquer.....	96
Opter pour des méthodes de lutte biotechnique, oui mais à quel prix ?.....	106



Association pour le
Développement de l'Apiculture
en Auvergne-Rhône-Alpes



BULLETIN

2023

TECHNIQUE

01 Saison 2022 : courte et hétérogène

- Les chiffres de la saison 2022.....7

02 De la ressource en quantité et qualité

- À la chasse aux pucerons :
l'art de la miellée de sapin.....18
- Des pommes, des poires, et aussi des abeilles ! 24
- Produire du pollen :
comment choisir son emplacement ?.....30
- Protéger ses abeilles face à la chaleur34

03 Portraits d'exploitations

- Charlotte Bompard :
portrait d'une apicultrice déterminée38
- GAEC le rucher des Pastoureaux,
une belle aventure collective.....42
- Les Ruchers de Saint Mayeul :
Témoignage d'une reprise d'exploitation.....46
- Les chiffres de 2 exploitations apicoles
décortiqués.....50

04 Renouveler et sélectionner son cheptel

- Les nucléis en hausse au cœur du système
d'élevage de Michel Dalle.....58
- Faire un starter-finiisseur fermé puis ouvert.....65
- Greffer à distance : transporter son starter,
des cadres ou des barettes ?
Tour d'horizon des pratiques.....68
- La sélection en collectif : le CETA APIDOC.....70
- Produire ses reines : oui mais à quel prix ?.....75

05 Pour un travail du miel plus éclairé

- Cristallisation du miel : comment ne pas rester
figé face au phénomène ?.....82
- L'eau dans le miel et dans la ruche, quelques clés
de compréhension pour mieux la gérer.....89

06 Lutter contre varroa

- Enquête annuelle :
Le retour des lanières et une augmentation
des comptages varroas94
- Histoire récente des expérimentations Varroa,
leurs jeux et secrets de fabrications98
- Traiter Varroa après une rupture de ponte : quelles
possibilités avec des acides organiques ?.....100
- Des adaptations innovantes de la méthode
du retrait de couvain dirigé
avec une grille à reine verticale.....105
- Un corps à corps pour confiner la reine
sans la chercher109
- Organiser la lutte contre Varroa
à l'échelle de l'exploitation :
un exemple avec la congélation de couvain.....111
- sublimer oui, mais ruches fermées !115

Glossaire.....118