



**INFO RAPIDE N°75**  
**26 MAI 2025**







*réservée aux adhérent·es et partenaires\**

## Châtaignier : surveillance de la floraison

*Bulletin du 16 au 25 mai 2025*

### Stade de développement du châtaignier

On parle de "stades phénologiques" pour décrire les différentes étapes de développement d'un végétal telles que l'apparition des bourgeons, feuilles, fleurs ou des fruits. Un stade est atteint lorsque 50% des arbres sont à ce stade.

D'après INRA et Ctifl H.Breisch						
	Plein développement des 1ères feuilles	Apparition des châtons mâles	Apparition des fleurs femelles	Apparition des stigmates sur fleurs femelles	Apparition des étamines sur fleurs mâles	Pleine floraison femelle

Pour en savoir plus : [Fiche d'observation phéno - Chataignier - ODS Occitanie.pdf](#)

### État des floraisons

Dans plusieurs secteurs, le développement des chatons mâles est en cours. Les fleurs femelles ne devraient pas tarder à apparaître sur les variétés ou les secteurs les plus précoces.

#### SECTEUR SAVOIE

*Photos prises le 16 mai 2025*



## SECTEUR ISÈRE

Photos prises dans la forêt des Bonnevaux, à 500m, le 19 mai 2025



## SECTEUR NORD ARDÈCHE

Photos prises à 450 m le 18 mai 2025



**SECTEUR CENTRE ARDÈCHE** : apparition et croissance des chatons mâles.

Source : Zoom Arboriculture Mardi 20 mai 2025 - n°2062-Chambre d'Agriculture de la Drôme

**SECTEUR DRÔME ET SUD ARDÈCHE** : chatons mâles en croissance et début d'apparition des chatons androgynes (mâles + femelles).

Source : Zoom Arboriculture Mardi 20 mai 2025 - n°2062-Chambre d'Agriculture de la Drôme

## État sanitaire

Ravageurs/Maladies	Symptômes/Dégâts	Pression
<b>Scolyte disparate (insecte xylophage)</b>	Développement très ralenti des arbres atteints. Feuilles qui dépérissent, et les trous d'attaque sont visibles sur les troncs. Mortalité des arbres.	Observation d'attaques parfois importantes en Ardèche et dans la Drôme (en particulier sur hybrides), à différentes altitudes :
<b>Chancre du châtaignier (Champignon)</b>	Apparition de chancre de l'écorce qui se manifeste par des tâches violacées. L'écorce sous la tâche étant morte.	Période est propice au développement

Source : Zoom Arboriculture mardi 20 mai 2025 - n°2062-Chambre d'Agriculture de la Drôme



Avant de transhumer, n'oubliez pas de faire le point avec les propriétaires de vos emplacements (avancée de la floraison dans la zone, accès aux emplacements...).

Ce projet bénéficie du soutien financier d'InterApi.



**Ce bulletin de floraison n'existe que grâce à vous et vos photos !**

Merci à toutes les personnes qui nous ont partagé ces informations, et n'hésitez pas à nous contacter pour les compléter.



 Vous avez des questions, contactez Clarisse Vincent ?

[clarisse.vincent@ada-aura.org](mailto:clarisse.vincent@ada-aura.org) / 06 26 22 38 09

*Vous avez manqué une info ? Retrouvez les [ici](#).*

*\* Vous recevez cette info-rapide en tant qu'adhérent-es ou partenaires de l'ADA AURA. Les informations que nous produisons sont financées en partie par les cotisations et sont donc pour la plupart réservées à nos adhérent-es et partenaires. Aussi nous vous invitons à les relayer avec modération et à suggérer aux non-adhérent-es de nous rejoindre !*

## Ils soutiennent nos actions de communication

Cette newsletter est réalisée avec le soutien financier de la Région Auvergne-Rhône-Alpes, de l'Union Européenne (FEAGA) et des cotisations de nos adhérent-es.

 La Région  
Auvergne-Rhône-Alpes



## Ils soutiennent cette action

Les projets de la thématique "exposition des abeilles aux pesticides" sont réalisés avec le soutien financier de la Région Auvergne-Rhône-Alpes de l'Union Européenne (FEAGA), de CNR, de l'entreprise La Source et de Aagaard, et des cotisations de nos adhérents.

 La Région  
Auvergne-Rhône-Alpes



 LA SOURCE  
INNOVATEUR PAR NATURE

 Aagaard  
DEPUIS 1947



**ADA AURA**

Chambre Régionale d'Agriculture  
9, allée Pierre de Fermat  
63 170 Aubière

[contact@ada-aura.org](mailto:contact@ada-aura.org)

Retrouvez nous sur :

Notre site internet



Cet email a été envoyé à {{ contact.EMAIL }}.  
Vous avez reçu cet email car vous vous êtes inscrit sur ADA AURA.

[se désinscrire](#)

Envoyé avec

**Brevo**



**INFO RAPIDE N°77**  
**03 JUIN 2025**







*réservée aux adhérent·es et partenaires\**

## Châtaignier : surveillance de la floraison

*Bulletin de la semaine 22*

### Stade de développement du châtaignier

On parle de "stades phénologiques" pour décrire les différentes étapes de développement d'un végétal telles que l'apparition des bourgeons, feuilles, fleurs ou des fruits. Un stade est atteint lorsque 50% des arbres sont à ce stade.

D'après INRA et Ctifl H.Breisch						
	Plein développement des 1ères feuilles	Apparition des chatons mâles	Apparition des fleurs femelles	Apparition des stigmates sur fleurs femelles	Apparition des étamines sur fleurs mâles	Pleine floraison femelle

Pour en savoir plus : [Fiche d'observation phéno - Chataignier - ODS Occitanie.pdf](#)

### État des floraisons

Dans plusieurs secteurs, le développement des chatons mâles continue avec l'apparition des premières fleurs femelles.

#### SECTEUR SAVOIE

*Photos prises le 30 mai 2025*

- Chaton mâles toujours en croissance ; pas d'apparition nette des fleurs femelles.



## SECTEUR ISÈRE

*Photos prises dans la forêt des Bonnevaux, à 500m, le 29 mai 2025*

- *Chatons mâles et apparition des chatons femelles*



## SECTEUR NORD ARDÈCHE

*Photos prises à 450 m le 29 mai 2025*

- *Croissance des chatons mâles*



*Source : Zoom Arboriculture du 27 mai 2025 - n°2063 - Chambre d'Agriculture de la Drôme*

- *Pour les variétés et les secteurs les plus précoces : apparition des chatons androgynes (mâles et femelles)*

## SECTEUR CENTRE ARDÈCHE

*Photos prises à 750 m le 28 mai 2025*

- *Croissance des chatons mâles*



## SECTEUR DRÔME ET SUD ARDÈCHE

- *Hybrides et variétés précoces : les chatons mâles continuent leur croissance, les chatons androgynes apparaissent et les fleurs femelles sont en tout début de floraison*

*Source : Zoom Arboriculture 27 mai 2025 - n°2063 - Chambre d'Agriculture de la Drôme*

## SECTEUR PUY-DE-DÔME

*Photos prises sur les Coteaux de Sayat-  
Zone de Volvic à 625 m le 02 juin 2025*

- *Développement des chatons mâles*



**État sanitaire**

Ravageurs / Maladies	Symptômes / Dégâts	Pression
<b>Scolyte disparate (insecte xylophage)</b>	Développement très ralenti des arbres atteints (dépérissement pouvant aller jusqu'à la mortalité)	Observation d'attaques parfois importantes en Ardèche et dans la Drôme
<b>Chancre du châtaignier (Champignon)</b>	Apparition de chancre de l'écorce qui se manifeste par des tâches violacées	Période propice au développement

Source : Zoom Arboriculture 27 mai 2025 - n°2063 - Chambre d'Agriculture de la Drôme



Avant de transhumer, n'oubliez pas de faire le point avec les propriétaires de vos emplacements (avancée de la floraison dans la zone, accès aux emplacements...).

Ce projet bénéficie du soutien financier d'InterApi.



**Ce bulletin de floraison n'existe que grâce à vous et vos photos !**

Merci à toutes les personnes qui nous ont partagé ces informations, et n'hésitez pas à nous contacter pour les compléter.



**Vous avez des questions, contactez Clarisse Vincent ?**

[clarisse.vincent@ada-aura.org](mailto:clarisse.vincent@ada-aura.org) / 06 26 22 38 09

*Vous avez manqué une info ? Retrouvez les [ici](#).*

*\* Vous recevez cette info-rapide en tant qu'adhérent-es ou partenaires de l'ADA AURA. Les informations que nous produisons sont financées en partie par les cotisations et sont donc pour la plupart réservées à nos adhérent-es et partenaires. Aussi nous vous invitons à les relayer avec modération et à suggérer aux non-adhérent-es de nous rejoindre !*

## Ils soutiennent nos actions de communication

Cette newsletter est réalisée avec le soutien financier de la Région Auvergne-Rhône-Alpes, de l'Union Européenne (FEAGA) et des cotisations de nos adhérent-es.



## Ils soutiennent cette action

Les projets de la thématique "exposition des abeilles aux pesticides" sont réalisés avec le soutien financier de la Région Auvergne-Rhône-Alpes de l'Union Européenne (FEAGA), de CNR, de l'entreprise La Source et de Aagaard, et des cotisations de nos adhérents.



**ADA AURA**

Chambre Régionale d'Agriculture



9, allée Pierre de Fermat  
63 170 Aubière

[contact@ada-aura.org](mailto:contact@ada-aura.org)

Retrouvez nous sur :

Notre site internet



Cet email a été envoyé à {{ contact.EMAIL }}.  
Vous avez reçu cet email car vous vous êtes inscrit sur ADA AURA.

[se désinscrire](#)

Envoyé avec

**Brevo**



**INFO RAPIDE N°82**  
**12 JUIN 2025**

*réservée aux adhérent·es et partenaires\**

## Châtaignier : surveillance de la floraison

*Bulletin des semaines 23-24*

### Le p'tit plus sur la phénologie



On utilise le terme « glomérules » pour désigner les regroupements compacts et bien définis de fleurs, qu'elles soient mâles ou femelles, au sein des chatons.

[Retrouvez les différents stades phénologiques sur la figure 2](#)

### État des floraisons

Sur certains secteurs, les chatons mâles ont terminé leur croissance et commencent à s'ouvrir, laissant apparaître les étamines. Ce stade marque l'étape juste avant la floraison et le moment de transhumer vos ruches pour ne pas manquer le début de la miellée.

### SECTEUR SAVOIE

*Photo prise le 11 juin 2025*

- *Ouverture des chatons mâles avec apparition des étamines. La floraison est imminente.*



## SECTEUR NORD ARDÈCHE

Photo prise à 450 m le 11 juin 2025

- Début de floraison des chatons mâles unisexués, fin de croissance des chatons bisexués et floraison des fleurs femelles (stigmates visibles).



Fleurs mâles  
qui s'ouvrent laissant  
apparaître les étamines

Chaton mâle unisexué  
dont les fleurs mâles deviennent bien  
visibles et sont distinctement séparées  
les unes des autres

Fleur femelle } Chaton bisexué  
Fleur mâle }

## SECTEUR CENTRE ARDÈCHE

Photo prise à 750 m le 11 juin 2025

- Fin de croissance des chatons mâles, les fleurs mâles sont ouvertes mais les étamines ne sont pas encore visibles. Les fleurs femelles sont en cours de floraison.



## SECTEUR DRÔME ET SUD ARDÈCHE

- Hybrides et variétés précoces : les chatons floraux mâles sont en pleine floraison, voire en fin de floraison. Les chatons bisexués sont majoritairement en phase de préfloraison, tandis que la floraison femelle est en cours.
- Variétés traditionnelles (sativa) : la floraison des chatons mâles démarre, les chatons bisexués se développent et la floraison femelle est en cours

Source : Zoom Arboriculture 11 juin 2025 - n°2065 - Chambre d'Agriculture de la Drôme

## SECTEUR ISÈRE

Photo prise dans la forêt des Bonnevaux,  
à 500m, le 06 juin 2025

- Chatons mâles juste avant la floraison. Les chatons ont presque atteint leur longueur finale, mais leurs fleurs sont encore fermées



État sanitaire

[Cliquez sur le tableau pour agrandir l'image.](#)

Ravageurs / Maladies	Symptômes / Dégâts	Pression
<b>Scolyte disparate (insecte xylophage)</b>	Développement très ralenti des arbres atteints (déperissement pouvant aller jusqu'à la mortalité)	Observation d'attaques parfois importantes en Ardèche et dans la Drôme
<b>Pourritures brunes des fruits dont <i>Gnomoniopsis castaneae</i> (Champignon)</b>	Brunissement interne de la chair de la châtaigne, souvent sans altération visible à l'extérieur	Stade de la floraison sensible à la contamination par <i>Gnomoniopsis castaneae</i>
<b>Carpocapse du châtaignier (Papillon)</b>	Papillon dont la chenille se développe dans la châtaigne, creusant des galeries et rendant le fruit impropre à la consommation	Méthode de lutte par confusion sexuelle qui doit être posée avant les vols.
<b>Chancre du châtaignier (Champignon)</b>	Apparition de chancre de l'écorce qui se manifeste par des tâches violacées	Période propice au développement
<b>Tordeuse du châtaignier (Papillon)</b>	Papillon dont les chenilles, après l'éclosion des œufs déposés près des bogue, pénètrent dans les châtaignes pour s'en nourrir, causant des dégâts internes	Les châtaigniers ne sont pas encore au stade sensible
<b>Cynips du châtaignier (Hyménoptère)</b>	Apparition de petites galles sur les bourgeons, empêchant les fleurs de se développer	Non renseigné

Source : Zoom Arboriculture 11 juin 2025 - n°2065 - Chambre d'Agriculture de la Drôme



*Avant de transhumer, n'oubliez pas de faire le point avec les propriétaires de vos emplacements (avancée de la floraison dans la zone, accès aux emplacements...).*



**Ce projet bénéficie du soutien financier d'InterApi.**

**Ce bulletin de floraison n'existe que grâce à vous et vos photos !**

Merci à toutes les personnes qui nous ont partagé ces informations, et n'hésitez pas à nous contacter pour les compléter.



**Vous avez des questions, contactez Clarisse Vincent ?**

[clarisse.vincent@ada-aura.org](mailto:clarisse.vincent@ada-aura.org) / 06 26 22 38 09

***Vous avez manqué une info ? Retrouvez les [ici](#).***

*\* Vous recevez cette info-rapide en tant qu'adhérent-es ou partenaires de l'ADA AURA. Les informations que nous produisons sont financées en partie par les cotisations et sont donc pour la plupart réservées à nos adhérent-es et partenaires. Aussi nous vous invitons à les relayer avec modération et à suggérer aux non-adhérent-es de nous rejoindre !*

**Ils soutiennent nos actions de communication**

Cette newsletter est réalisée avec le soutien financier de la Région Auvergne-Rhône-Alpes, de l'Union Européenne (FEAGA) et des cotisations de nos adhérent-es.



## Ils soutiennent cette action

Les projets de la thématique "exposition des abeilles aux pesticides" sont réalisés avec le soutien financier de la Région Auvergne-Rhône-Alpes de l'Union Européenne (FEAGA), de CNR, de l'entreprise La Source et de Aagaard, et des cotisations de nos adhérents.



### ADA AURA

Chambre Régionale d'Agriculture  
9, allée Pierre de Fermat  
63 170 Aubière

[contact@ada-aura.org](mailto:contact@ada-aura.org)

Retrouvez nous sur :

Notre site internet



Cet email a été envoyé à {{ contact.EMAIL }}.  
Vous avez reçu cet email car vous vous êtes inscrit sur ADA AURA.  
[se désinscrire](#)

Envoyé avec  
**Brevo**



**INFO RAPIDE N°86**  
**19 JUIN 2025**

*réservée aux adhérent·es et partenaires\**

## **Châtaignier : surveillance de la floraison**

*Bulletin de la semaine 25*

### **État des floraisons**

#### **SECTEUR PUY-DE-DÔME**

*Retour du 18 juin 2025 :*

- *La floraison a débuté*

*Photo prise sur les coteaux de Sayat -  
Zone de Volvic, à 625 m, le 12 juin 2025*

- *Chatons mâles dont les fleurs étaient ouvertes mais les étamines ne sont pas visibles. La floraison est imminente.*



## SECTEUR NORD ARDÈCHE

Photo prise à 450 m le 15 juin 2025

- Chatons mâles unisexués en pleine floraison : les étamines sont visibles
- Fleurs femelles : les stigmates de fleurs femelles sont bien développés : réceptivité maximale



## SECTEUR CENTRE ARDÈCHE

Photos prises à 750 m le 18 juin 2025

- Hybrides et variétés précoces : floraison des chatons mâles, parfois chute des chatons sous l'effet de la chaleur (sans fleurir)
- Floraison des fleurs femelles



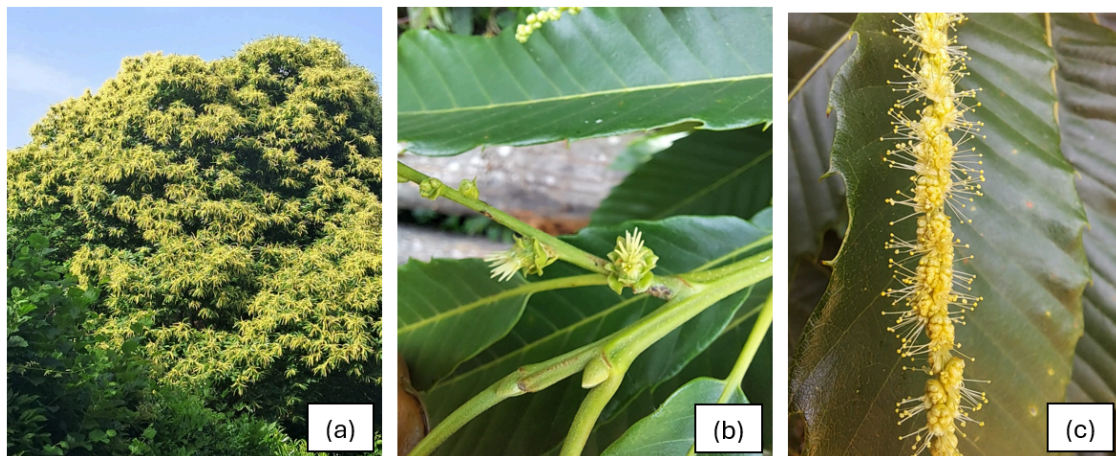
Source : Zoom Arboriculture 17 juin 2025 - n°2066 - Chambre d'Agriculture de la Drôme

## SECTEUR DRÔME ET SUD ARDÈCHE

- Hybrides et variétés précoces : les chatons mâles chutent. Les chatons bisexués sont en pleine floraison, avec un début de croissance des jeunes bogues.
- Variétés traditionnelles (sativa) : les chatons mâles sont en floraison, mais certains chutent sans avoir fleuri sous l'effet de la chaleur. La floraison femelle est en cours.

Source : Zoom Arboriculture 17 juin 2025 - n°2066 - Chambre d'Agriculture de la Drôme

## SECTEUR ISÈRE



Photos prises en forêt de Bonnevaux à 500 m, le 13 juin 2025

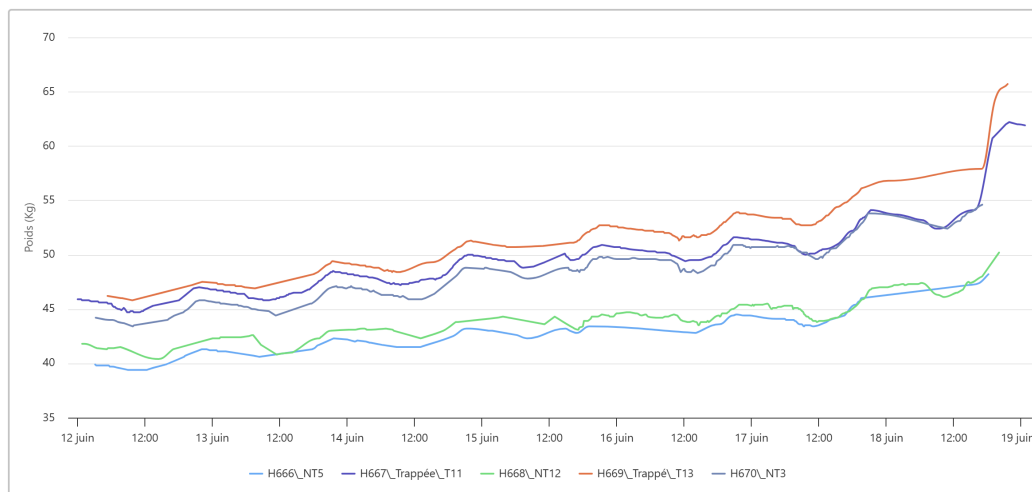
- (a) : Vue d'une châtaignier en pleine floraison
- (b) : Fleurs femelles dont les stigmates sont bien développés
- (c) : Fleurs mâles ouvertes dont les étamines présentent des filets longs

## Zoom sur le suivi de la miellée

Prise de poids de 5 balances disposées dans la Forêt des Bonnevaux à 500 m du 12.06 au 18.06.2025

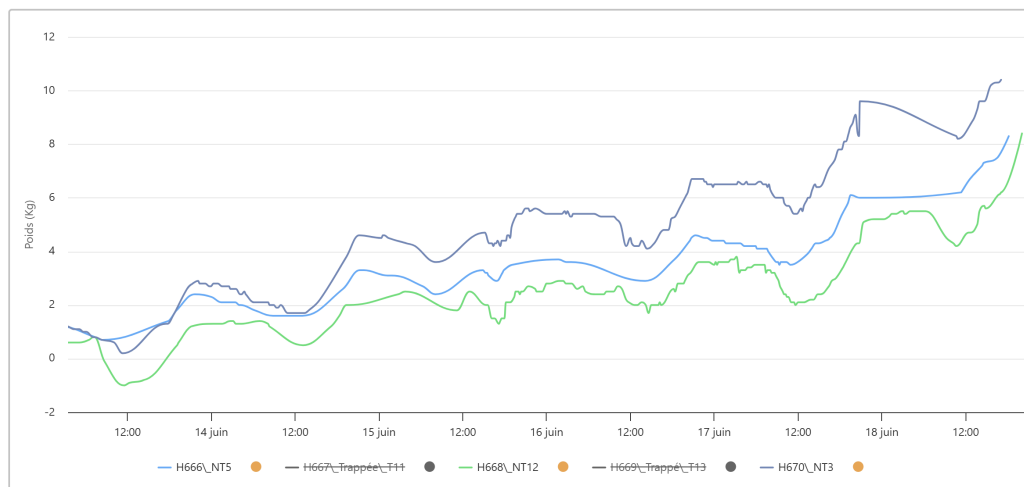
⚠ A noter : 2 ruches ont été trappées le 10 juin (ajout de 1,5 kg comprenant la trappe et le tiroir, visible sur la courbe des balances H667 et H669).

[- Cliquez sur le graphique pour agrandir l'image.](#)

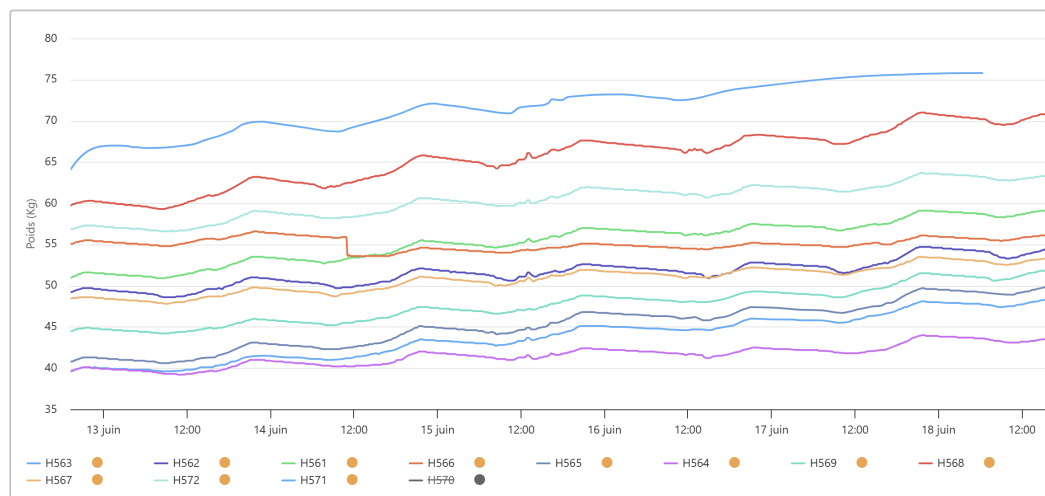


Zoom sur la variation de poids des 3 ruches non-trappées du 12.06 au 18.06.2025 -

[Cliquez sur le graphique pour agrandir l'image.](#)



Prise de poids de 11 balances disposées dans les Chambaran du 13.06 au 18.06.2025 - [Cliquez sur le graphique pour agrandir l'image.](#)



## État sanitaire des châtaigneraies cultivées

[Cliquez sur le tableau pour agrandir l'image.](#)

Ravageurs / Maladies	Symptômes / Dégâts	Pression
<b>Pourritures brunes des fruits dont <i>Gnomoniopsis castaneae</i> (Champignon)</b>	Brunissement interne de la chair de la châtaigne, souvent sans altération visible à l'extérieur.	Stade de la floraison sensible à la contamination par <i>Gnomoniopsis castaneae</i> . Possible traitements fongicides
<b>Carpocapse du châtaignier (Papillon)</b>	Papillon dont la chenille se développe dans la châtaigne, creusant des galeries et rendant le fruit impropre à la consommation	Méthode de lutte par confusion sexuelle qui doit être posée avant les vols.
<b>Chancre du châtaignier (Champignon)</b>	Apparition de chancre de l'écorce qui se manifeste par des tâches violacées	Avec les fortes chaleurs, la faible hygrométrie et l'avancement de la végétation, les risques de développement de chancre deviennent limités.
<b>Tordeuse du châtaignier (Papillon)</b>	Papillon dont les chenilles, après l'éclosion des œufs déposés près des bogues, pénètrent dans les châtaignes pour s'en nourrir, causant des dégâts internes.	Début des vols avec augmentation des captures en secteurs sensibles en Ardèche. Aucune capture en Drôme. Seuls les hybrides en secteurs précoces approchent du stade de sensibilité (grossissement des bogues). Traitement insecticide possible sur les variétés au stade sensible où des dégâts ont déjà été observés l'année précédente.
<b>Cynips du châtaignier (Hyménoptère)</b>	Apparition de petites galles sur les bourgeons, empêchant les fleurs de se développer	Non renseigné

Source : Zoom Arboriculture 11 juin 2025 - n°2065 - Chambre d'Agriculture de la Drôme



Avant de transhumer, n'oubliez pas de faire le point avec les propriétaires de vos emplacements (avancée de la floraison dans la zone, accès aux emplacements...).

**Ce projet bénéficie du soutien financier d'InterApi.**



**Ce bulletin de floraison n'existe que grâce à vous et vos photos !**

Merci à toutes les personnes qui nous ont partagé ces informations, et n'hésitez pas à nous contacter pour les compléter.



 **Vous avez des questions, contactez Clarisse Vincent ?**

[clarisse.vincent@ada-aura.org](mailto:clarisse.vincent@ada-aura.org) / 06 26 22 38 09

*Vous avez manqué une info ? Retrouvez les [ici](#).*

*\* Vous recevez cette info-rapide en tant qu'adhérent-es ou partenaires de l'ADA AURA. Les informations que nous produisons sont financées en partie par les cotisations et sont donc pour la plupart réservées à nos adhérent-es et partenaires. Aussi nous vous invitons à les relayer avec modération et à suggérer aux non-adhérent-es de nous rejoindre !*

## Ils soutiennent nos actions de communication

Cette newsletter est réalisée avec le soutien financier de la Région Auvergne-Rhône-Alpes, de l'Union Européenne (FEAGA) et des cotisations de nos adhérent-es.

 La Région  
Auvergne-Rhône-Alpes



## Ils soutiennent cette action

Les projets de la thématique "exposition des abeilles aux pesticides" sont réalisés avec le soutien financier de la Région Auvergne-Rhône-Alpes de l'Union Européenne (FEAGA), de CNR, de l'entreprise La Source et de Aagaard, et des cotisations de nos adhérents.

 La Région  
Auvergne-Rhône-Alpes



LA SOURCE  
INNOVATEUR PAR NATURE

DEPUIS 1947  
Aagaard



### ADA AURA

Chambre Régionale d'Agriculture  
9, allée Pierre de Fermat  
63 170 Aubière

[contact@ada-aura.org](mailto:contact@ada-aura.org)

Retrouvez nous sur :

Notre site internet



Cet email a été envoyé à {{ contact.EMAIL }}.  
Vous avez reçu cet email car vous vous êtes inscrit sur ADA AURA.

[se désinscrire](#)

Envoyé avec

**Brevo**



**INFO RAPIDE N°91**  
**27 JUIN 2025**

*réservée aux adhérent·es et partenaires\**

## **Châtaignier : la miellée est en cours !**

*Bulletin de la semaine 26*

### **État des floraisons**

#### **SECTEUR PUY-DE-DÔME** **En pleine floraison**

*Photos prises sur les coteaux de Sayat -  
Zone de Volvic, à 625 m, le 25 juin 2025*

- *Chatons mâles unisexués en pleine floraison : les étamines sont visibles*



#### **SECTEUR NORD ARDÈCHE**

*Photo prise à 450 m le 25 juin 2025*

- *Le chatons mâles sont entre la peine et la fin de la floraison (brunissement visible) ; les premiers commencent à tomber.*
- *Les fleurs femelles sont encore en pleine réceptivité, les extrémités des stigmates vont brunir prochainement.*



## SECTEUR CENTRE ARDÈCHE

Photos prises sur une variété de châtaignier non précoce, à 750 m le 25 juin 2025

- Les fleurs mâles sont ouvertes et les étamines commencent à être visibles.
- Les fleurs femelles sont en floraison avec les stigmates bien développés.



Hybrides et variétés précoces :

- Floraison des chatons mâles et parfois chute des chatons sous l'effet de la chaleur (sans fleurir)
- Floraison des fleurs femelles

Source : Zoom Arboriculture 24 juin 2025 - n°2067 - Chambre d'Agriculture de la Drôme

## SECTEUR DRÔME ET SUD ARDÈCHE

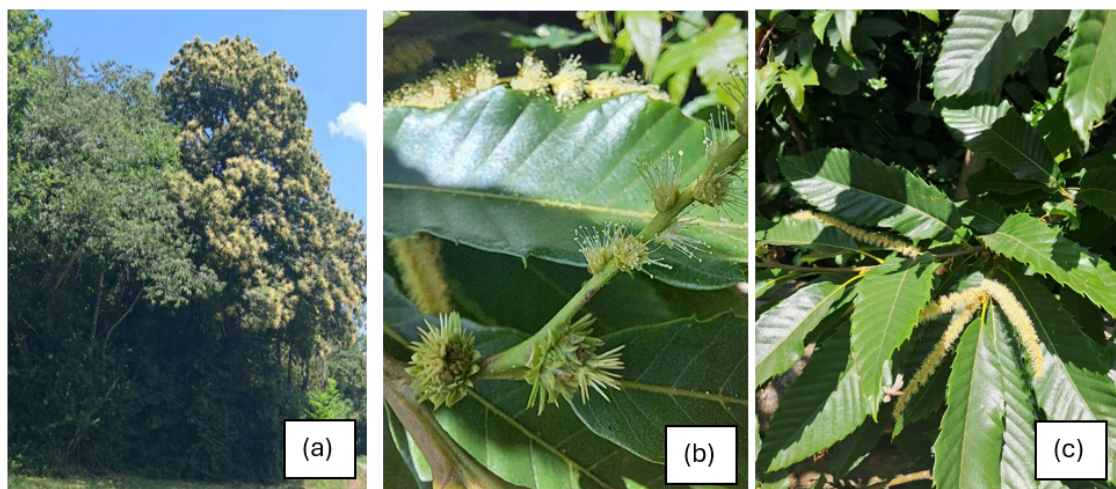
- Hybrides et variétés sativa précoces : chatons floraux mâles en cours de chute ; chatons bisexués en cours de floraison ; floraison en cours des fleurs femelles (voire début de croissance des bogues).
- Variétés traditionnelles : floraison des chatons mâles, parfois chutes des chatons sous l'effet de la chaleur (sans fleurir) ; floraison femelle en cours.

Source : Zoom Arboriculture 24 juin 2025 - n°2067 - Chambre d'Agriculture de la Drôme

## SECTEUR ISÈRE

Photos prises dans la Forêt des Bonnevaux, à 500 m, le 26.06.2025 :

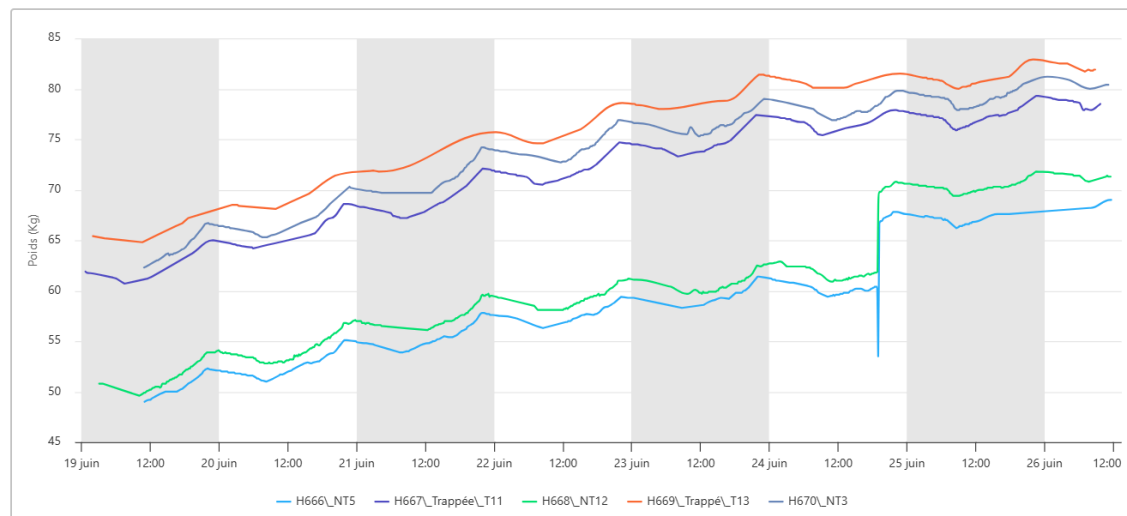
- (a) : Vue d'ensemble du châtaignier
- (b) : Fleurs femelles en fin de floraison dont les extrémités des stigmates ont bruni (croissance des bogues à venir) - Chatons bisexués en cours de floraison : les fleurs sont ouvertes et les étamines présentent de longs filets
- (c) : Chatons mâles unisexués en fin de floraison : brunissement observé



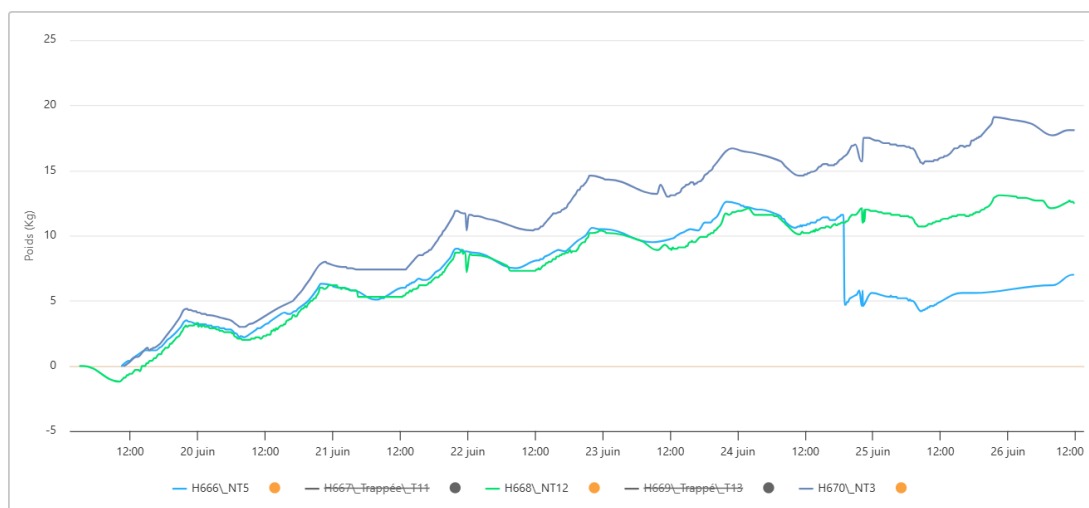
**Zoom sur la dynamique de la miellée**

## Prise de poids de 5 balances disposées dans la Forêt des Bonnevaux à 500 m du 19.06 au 26.06.2025

⚠️ A noter : les données sont brutes et non corrigées : des prises de poids peuvent être liées à l'ajout de hausse et/ou récolte des trappes à pollen sur les 2 ruches trappées (H667 et H669) - Cliquez sur le graphique pour agrandir l'image.

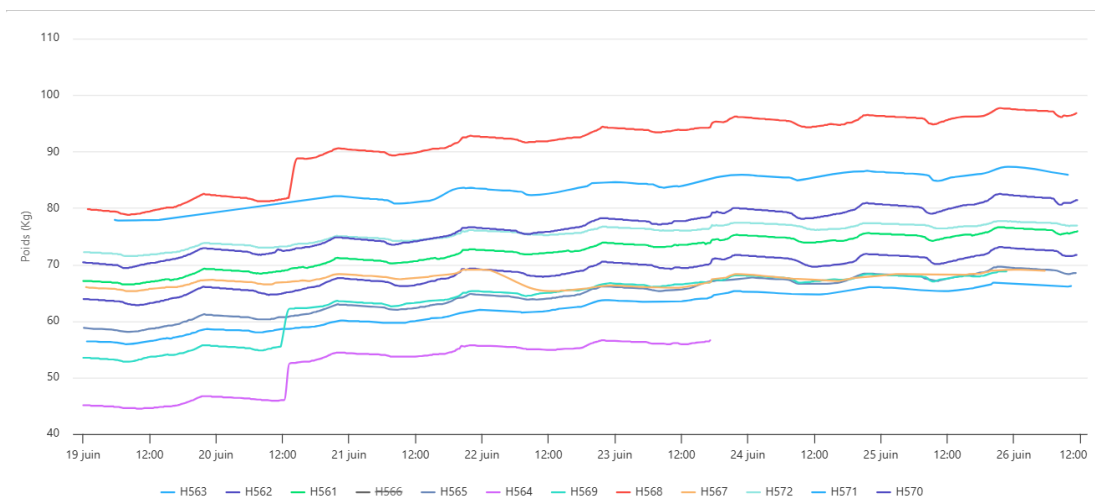


## Zoom sur la variation de poids des 3 ruches non-trappées du 19.06 au 16.06.2025 - Cliquez sur le graphique pour agrandir l'image.

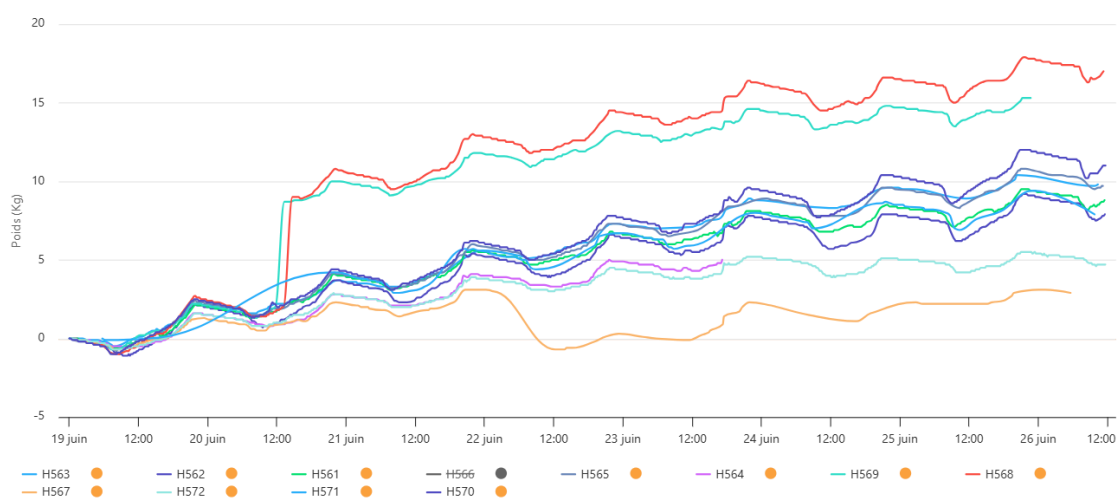


## Prise de poids de 11 balances disposées dans les Chambaran du 19.06 au 26.06.2025

⚠️ A noter : les données sont brutes et non corrigées - Cliquez sur le graphique pour agrandir l'image.



## Zoom sur la variation de poids des ruches dans les Chambaran du 19.06 au 26.06.2025 - Cliquez sur le graphique pour agrandir l'image.



Pour toute question, ou avoir accès aux données en direct sur la plateforme, contactez Clarisse VINCENT : [clarisse.vincent@ada-aura.org](mailto:clarisse.vincent@ada-aura.org)

## État sanitaire des châtaigneraies cultivées

*Cliquez sur le tableau pour agrandir l'image.*

Ravageurs / Maladies	Symptômes / Dégâts	Pression
<b>Pourritures brunes des fruits dont <i>Gnomoniopsis castaneae</i> (Champignon)</b>	Brunissement interne de la chair de la châtaigne, souvent sans altération visible à l'extérieur.	Stade de la floraison sensible à la contamination par <i>Gnomoniopsis castaneae</i> . La pluie et l'humidité sur les fleurs sont des facteurs de contamination. Possible traitements fongicides
<b>Carpocapse du châtaignier (Papillon)</b>	Papillon dont la chenille se développe dans la châtaigne, creusant des galeries et rendant le fruit impropre à la consommation	Méthode de lutte par confusion sexuelle qui doit être posée avant les vols.
<b>Chancre du châtaignier (Champignon)</b>	Apparition de chancre de l'écorce qui se manifeste par des tâches violacées	Avec les fortes chaleurs, la faible hygrométrie et l'avancement de la végétation, les risques de développement de chancre deviennent limités.
<b>Tordeuse du châtaignier (Papillon)</b>	Papillon dont les chenilles, après l'éclosion des œufs déposés près des bogues, pénètrent dans les châtaignes pour s'en nourrir, causant des dégâts internes.	Vols en cours avec augmentation des captures en secteurs sensibles en Ardèche. Aucune capture en Drôme. Seuls les hybrides en secteurs précoces approchent du stade de sensibilité (grossissement des bogues). Traitement insecticide possible sur les variétés au stade sensible où des dégâts ont déjà été observés l'année précédente.
<b>Cynips du châtaignier (Hyménoptère)</b>	Apparition de petites galles sur les bourgeons, empêchant les fleurs de se développer	Non renseigné

Source : Zoom Arboriculture 17 juin 2025 - n°2066 - Chambre d'Agriculture de la Drôme



Avant de transhumer, n'oubliez pas de faire le point avec les propriétaires de vos



emplacements (avancée de la floraison dans la zone, accès aux emplacements...).

**Ce projet bénéficie du soutien financier d'InterApi.**

**Ce bulletin de floraison n'existe que grâce à vous et vos photos !**

Merci à toutes les personnes qui nous ont partagé ces informations, et n'hésitez pas à nous contacter pour les compléter.



**Vous avez des questions, contactez Clarisse Vincent ?**

[clarisse.vincent@ada-aura.org](mailto:clarisse.vincent@ada-aura.org) / 06 26 22 38 09

*Vous avez manqué une info ? Retrouvez les [ici](#).*

*\* Vous recevez cette info-rapide en tant qu'adhérent-es ou partenaires de l'ADA AURA. Les informations que nous produisons sont financées en partie par les cotisations et sont donc pour la plupart réservées à nos adhérent-es et partenaires. Aussi nous vous invitons à les relayer avec modération et à suggérer aux non-adhérent-es de nous rejoindre !*

## Ils soutiennent nos actions de communication

Cette newsletter est réalisée avec le soutien financier de la Région Auvergne-Rhône-Alpes, de l'Union Européenne (FEAGA) et des cotisations de nos adhérent-es.

**La Région**  
Auvergne-Rhône-Alpes



## Ils soutiennent cette action

Les projets de la thématique "exposition des abeilles aux pesticides" sont réalisés avec le soutien financier de la Région Auvergne-Rhône-Alpes de l'Union Européenne (FEAGA), de CNR, de l'entreprise La Source et de Aagaard, et des cotisations de nos adhérents.

**La Région**  
Auvergne-Rhône-Alpes



**LA SOURCE**  
INNOVATEUR PAR NATURE

**Aagaard**  
DEPUIS 1947



**ADA AURA**

Chambre Régionale d'Agriculture  
9, allée Pierre de Fermat  
63 170 Aubière

[contact@ada-aura.org](mailto:contact@ada-aura.org)

**Retrouvez nous sur :**

Notre site internet



Cet email a été envoyé à {{ contact.EMAIL }}.  
Vous avez reçu cet email car vous vous êtes inscrit sur ADA.AURA.  
[se désinscrire](#)





**INFO RAPIDE N°97**  
**08 JUILLET 2025**

*réservée aux adhérent·es et partenaires\**

## **Châtaignier : la miellée touche à sa fin**

*Bulletin de la semaine 27*

### **État des floraisons et retours sur la miellée**

#### **SECTEUR PUY-DE-DÔME**

*Photo prise sur les coteaux de Sayat -  
Zone de Volvic, à 625 m, le 04 juillet 2025*

- *Les chatons mâles unisexués commencent à tomber, avec une chute déjà bien avancée sur certains arbres.*
- *Les chatons bisexués sont encore en floraison, avec des fleurs femelles au maximum de leur réceptivité.*

**Retour d'api :** "Cette année, la miellée a démarré un peu plus tard que les années précédentes, malgré un début de saison légèrement précoce. La production a été particulièrement intense dans notre secteur. Cela faisait plusieurs années que le châtaignier ne donnait plus, au point que nous envisagions de ne même pas y laisser les ruches pour la miellée."



## SECTEUR NORD ARDÈCHE

Photo prise à 450 m le 02 juillet 2025

- Les chatons bisexués sont en fin de floraison. Grossissement des bogues en cours.

**Retour d'api :** "Ici, la miellée a été assez intense au début, mais plus courte que d'habitude en raison des conditions météo, qui ont rapidement mis fin au potentiel de miellée à différentes altitudes. Des traces de châtaignier ont été repérées dans des hausses de colonies situées au-delà de 1000 m d'altitude, ce qui est inhabituel dans ce secteur."



## SECTEUR CENTRE ARDÈCHE

Photo prise dans le Haut Vivarais, à 750 m le 03 juillet 2025

- Floraison en cours des chatons bisexués et des fleurs femelles.

**Retour d'api :** "Récolte imminente sur les châtaigniers précoces. La floraison a été écourtée par la canicule qui a fait chuter les chatons."



## SECTEUR DRÔME ET SUD ARDÈCHE

- Variétés traditionnelles sativa : fin de floraison femelle et chute des chatons mâles
- Hybrides et variétés sativa précoces : chute des chatons mâles, chatons bisexués en fin de floraison, brunissement visible ; grossissement des bogues.

Source : Zoom Arboriculture 01 juillet 2025 - n°2068 - Chambre d'Agriculture de la Drôme

**Retour d'api (Drôme) :** "Miellée satisfaisante réalisée sur la variété hybride, *Bouche de Bétizac*. La miellée s'est faite en deux temps. La récolte a été effectuée fin juin."

**Retour d'api (Sud Ardèche) :** "Fin de la miellée, la récolte vient tout juste d'être faite. Elle s'est avérée satisfaisante avec 1,5 à 2 hausses par ruche. La miellée a débuté sur les variétés hybrides (type *M15* et *Bouche de Bétizac*) puis s'est poursuivie sur les variétés sauvages et traditionnelles."

## SECTEUR ISÈRE

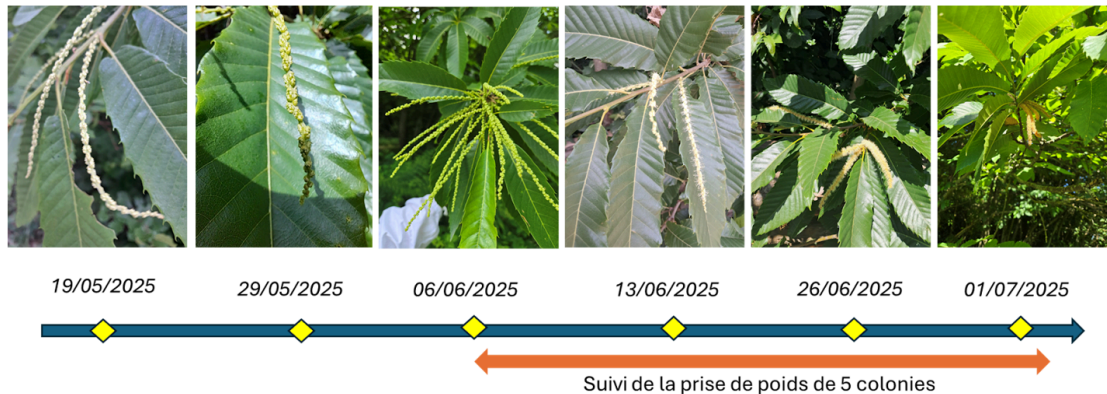
Photos prises dans la Forêt des Bonnevaux, à 500 m, le 1er juillet 2025 :

- Fin de la miellée
- Les chatons mâles ont brunis et chutent au sol.



**Retour d'api :** "Miellée satisfaisante, les hausses ont été doublées sur plusieurs colonies. Cependant, la miellée s'est arrêtée nette du fait des fortes chaleurs qui ont accéléré le brunissement et la chute des chatons."

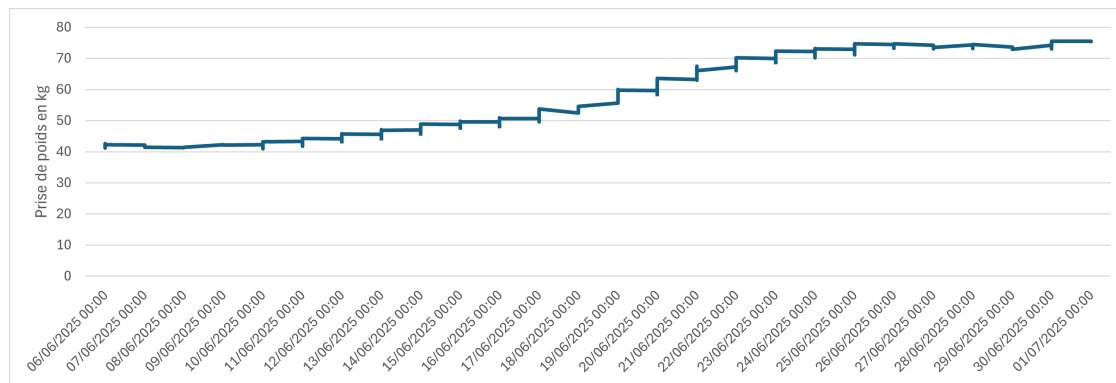
### Zoom sur la dynamique de la miellée



### Prise de poids d'une des ruches disposées dans la Forêt des Bonnevaux sur la période 06 juin au 1er juillet 2025

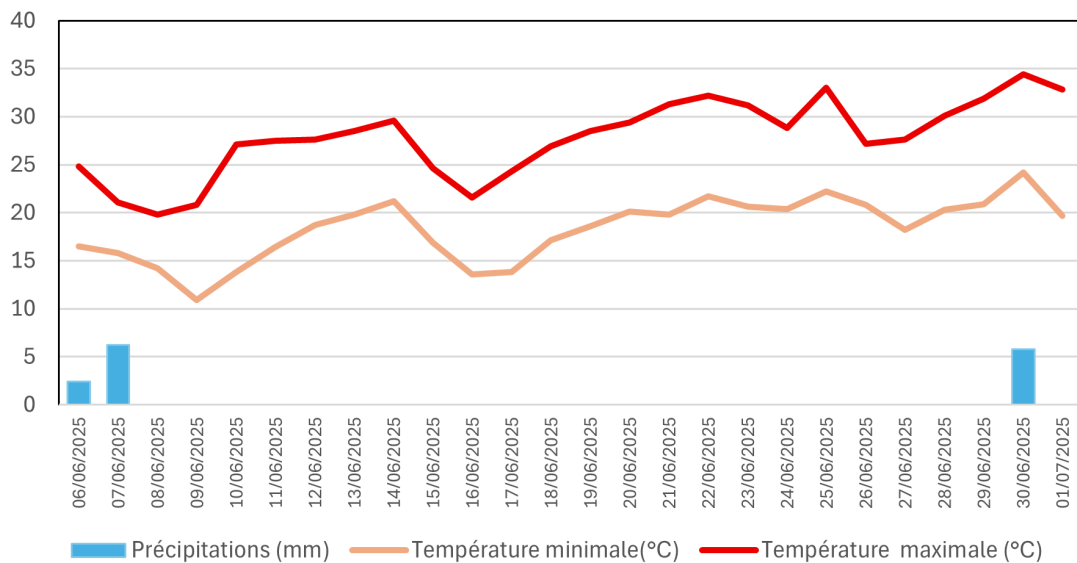
- 17.5 kg de miel produit, en moyenne par ruche, sur la période suivie

Données issues de la plateforme Optibee, corrigées



### Conditions climatiques

Info-Climat - juin et juillet 2025 - Station située à environ 15 km du rucher



La tendance observée sur les balances indique un début de miellée aux alentours du 10 juin, avec une prise de poids significative jusqu'aux environs du 25 juin. Les entrées en pollen sont importantes du 12 au 18 (en moyenne 1,2 kg par colonie). A partir du 25, les températures importantes (supérieure à 30°C en journée) accélèrent la fin de la miellée : la prise de poids plafonne et les entrées en pollen diminuent nettement (en moyenne 305 g/colonie du 24 juin au 1 juillet). Au 1er juillet (fin du suivi), la fin de la miellée est constatée.

### État sanitaire des châtaigneraies cultivées

Ravageurs / Maladies	Symptômes / Dégâts	Pression
<b>Pourritures brunes des fruits dont <i>Gnomoniopsis castaneae</i> (Champignon)</b>	Brunissement interne de la chair de la châtaigne, souvent sans altération visible à l'extérieur	Les secteurs centre et sud-Ardèche sont en fin de stade de sensibilité. Les variétés sativa en centre nord Ardèche et en altitude sont au stade de sensibilité (floraison femelle en cours). Les conditions climatiques sont peu propices à la contamination par ce champignon.
<b>Carpocapse du châtaignier (Papillon)</b>	Papillon dont la chenille se développe dans la châtaigne, creusant des galeries et rendant le fruit impropre à la consommation	Méthode de lutte par confusion sexuelle qui doit être posée avant les vols.
<b>Tordeuse du châtaignier (Papillon)</b>	Papillon dont les œufs donnent naissance à des chenilles, qui s'attaquent aux bogues avant de pénétrer dans le fruit pour en manger son contenu	Vol en cours avec des captures parfois importantes sur certaines parcelles. Baisse du nombre de captures en nord-Ardèche. Aucune capture en Drôme. Traitement insecticide possible sur les variétés de Sud-Ardèche (basse altitude) au stade sensible où des dégâts ont déjà été observés l'année précédente.

Source : Zoom Arboriculture 01 juillet 2025 - n°2068 - Chambre d'Agriculture de la Drôme

Ce projet bénéficie du soutien financier d'InterApi.



 Vous avez des questions, contactez Clarisse Vincent ?

[clarisse.vincent@ada-aura.org](mailto:clarisse.vincent@ada-aura.org) / 06 26 22 38 09

*Vous avez manqué une info ? Retrouvez les [ici](#).*

*\* Vous recevez cette info-rapide en tant qu'adhérent-es ou partenaires de l'ADA AURA. Les informations que nous produisons sont financées en partie par les cotisations et sont donc pour la plupart réservées à nos adhérent-es et partenaires. Aussi nous vous invitons à les relayer avec modération et à suggérer aux non-adhérent-es de nous rejoindre !*

## Ils soutiennent nos actions de communication

Cette newsletter est réalisée avec le soutien financier de la Région Auvergne-Rhône-Alpes, de l'Union Européenne (FEAGA) et des cotisations de nos adhérent-es.



## Ils soutiennent cette action

Les projets de la thématique "exposition des abeilles aux pesticides" sont réalisés avec le soutien financier de la Région Auvergne-Rhône-Alpes de l'Union Européenne (FEAGA), de CNR, de l'entreprise La Source et de Aagaard, et des cotisations de nos adhérents.



**ADA AURA**  
Chambre Régionale d'Agriculture  
9, allée Pierre de Fermat  
63 170 Aubière

[contact@ada-aura.org](mailto:contact@ada-aura.org)

Retrouvez nous sur :

Notre site internet



Cet email a été envoyé à {{ contact.EMAIL }}.  
Vous avez reçu cet email car vous vous êtes inscrit sur ADA AURA.

[se désinscrire](#)

Envoyé avec

**Brevo**